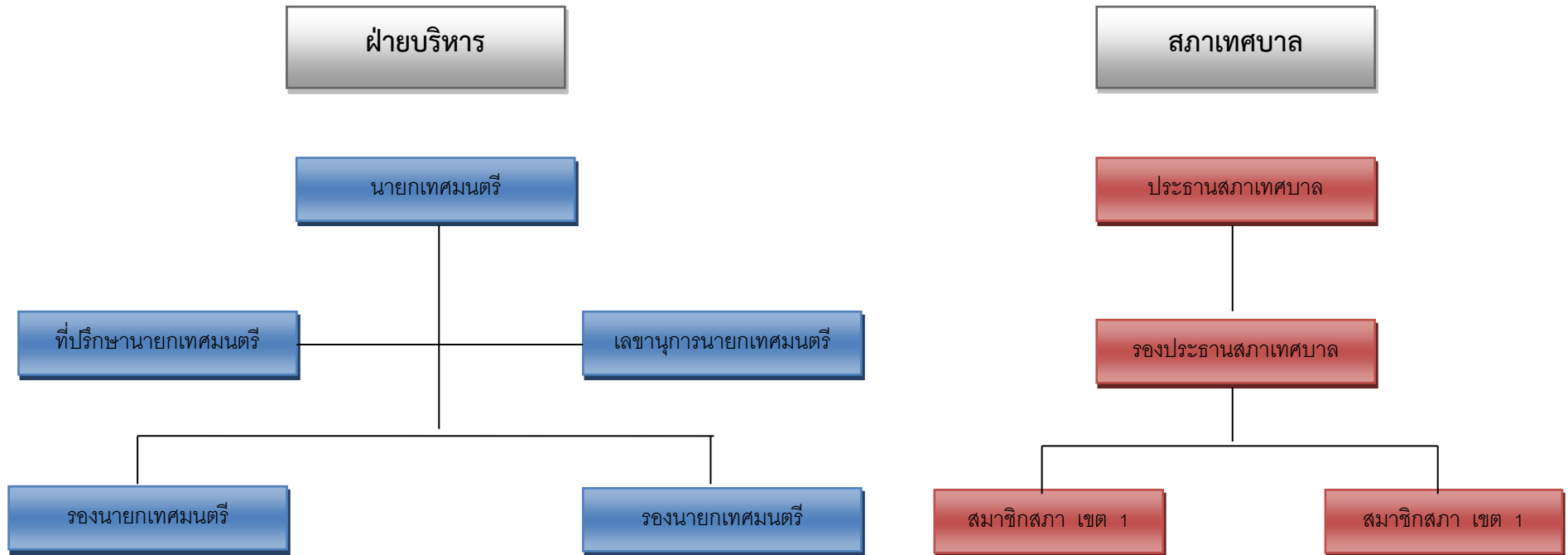


โครงสร้างการบริหารหน่วยงาน
ของเทศบาลตำบลนาทัน



ส่วนราชการเทศบาลตำบลนาทัน

ปลัดเทศบาล
(นักบริหารงานท้องถิ่น ระดับกลาง)

ตรวจสอบภายใน
(นักวิชาการตรวจสอบภายใน ปฏิบัติการ)

รองปลัดเทศบาล
(นักบริหารงานท้องถิ่น ระดับต้น)

สำนักปลัดเทศบาล
หัวหน้าสำนักปลัดเทศบาล
(นักบริหารงานทั่วไป ระดับต้น)

กองคลัง
ผู้อำนวยการกองคลัง
(นักบริหารงานคลัง ระดับต้น)

กองช่าง
ผู้อำนวยการกองช่าง
(นักบริหารงานช่าง ระดับต้น)

กองการศึกษา
ผู้อำนวยการกองการศึกษา
(นักบริหารงานการศึกษา ระดับต้น)

กองสาธารณสุขและสิ่งแวดล้อม
ผู้อำนวยการกองสาธารณสุขและสิ่งแวดล้อม
(นักบริหารงานสาธารณสุขและสิ่งแวดล้อม ระดับต้น)

หัวหน้าฝ่ายอำนวยการ
(นักบริหารงานทั่วไป ระดับต้น)

หัวหน้าฝ่ายบริหารงานคลัง
(นักบริหารงานคลัง ระดับต้น)

หัวหน้าฝ่ายบริหารงานช่าง
(นักบริหารงานช่าง ระดับต้น)

หัวหน้าฝ่ายบริหารการศึกษา
(นักบริหารงานการศึกษา ระดับต้น)

หัวหน้าฝ่ายบริหารงานสาธารณสุข
(สาธารณสุขและสิ่งแวดล้อม ระดับต้น)

- งานบริหารงานทั่วไป
- งานนิติการ
- งานการเจ้าหน้าที่
- งานวิเคราะห์นโยบายและแผน
- งานรับเรื่องราวร้องทุกข์
- งานพัฒนาชุมชน
- งานป้องกันและบรรเทาสาธารณภัย
- งานทะเบียนและบัตร
- งานธุรการ
- งานส่งเสริมการท่องเที่ยว

- งานธุรการ
- งานการเงินและบัญชี
- งานพัสดุและทรัพย์สิน
- งานพัฒนารายได้

- งานธุรการ
- งานสาธารณูปโภค

- งานธุรการ
- งานบริหารการศึกษา
- งานกีฬาและนันทนาการ
- งานศาสนาและวัฒนธรรม
- ประเพณีท้องถิ่น

- งานธุรการ
- งานสุขาภิบาลและอนามัยสิ่งแวดล้อม
- งานป้องกันและควบคุมโรคติดต่อ
- งานสัตวแพทย์

